

フオリアNEO高断熱仕様

断熱材ってなに？



壁の中や天井裏、床下など見えないところに入っている断熱材は家づくりの大切な部材。目に見えない快適さをつくり、健康に暮らすための家づくりに欠かせないものです。家全体を断熱材でしっかりと包みこむことで、暑さ寒さをやわらげ、一年中快適に少ないエネルギーで暮らせる住まいになります。



旭ファイバーグラス(株)

アクリアの製品特長

優れた断熱性能

最新の繊維技術により断熱性能UP

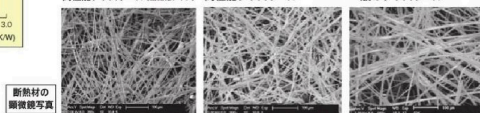
●断熱性能「熱抵抗値」の比較



アクリアは、一般のグラスウールに比べて細い繊維で構成された高性能グラスウールです。

グラスウールは、細いガラス繊維が絡み合っつけられる空間によって、熱を伝えにくくしている断熱材です。アクリアは、一般のグラスウールに比べ繊維径が細く、本数が多いので、断熱性能がさらに向上しています。

高性能グラスウール(繊維径タイプ) 高性能グラスウール 一般のグラスウール



平均繊維径約4~5ミクロン 平均繊維径約5~6ミクロン 平均繊維径約7~8ミクロン

該当製品	アクリアネクスト 14K (0.038)	アクリアマット 14K (0.038)	アクリアマット 10K (0.043)	アクリアサンカット 14K (0.038)	アクリアアール 16K (0.038)	アクリアサンカット 24K (0.036)	グラスウール 10K (0.050)	グラスウール 16K (0.045)
------	----------------------	---------------------	---------------------	-----------------------	---------------------	-----------------------	--------------------	--------------------

()内の数値は「熱伝導率」λ (m・K) / (m²・K) / (m) の値。小さいほど断熱性能が高い高断熱材です。

ノン・ホルムアルデヒド

家族の健康・安心に配慮

アクリアは、シックハウス症候群の原因の一つといわれるホルムアルデヒドを含まない材料を使用しています。



アクリアは人体への安全性が極めて高いグラスウール断熱材です。グラスウールは物質の発がん性評価機関「IARC」(国際がん研究機関)による評価でも、ヒトに対して発がん性に分類されないグループに属しています。

ホルムアルデヒドはシックハウス症候群との関連だけでなく、発がん性を指摘されている有害物質です。アクリアなら、ノン・ホルムアルデヒドはもちろんのこと、ノン・アスベスト、万一施工時に吸い込んだとしても容易に分解して体外に排出されることが知られています。

グループ	ヒトに対して、発がん性がある	アスベスト、たばこなど
グループ 1	ヒトに対して、発がん性がある	
グループ 2A	ヒトに対して、発がん性でありうる	
グループ 2B	ヒトに対して発がん性の可能性がある	ガスolin、ピクウスなど
グループ 3	ヒトに対して発がん性に分類されない	グラスウール(短繊維)、コーヒー、紅茶など
グループ 4	ヒトに対しておおよそ発がん性がない	カプロラクタム 1 品種のみ

「IARC」(国際がん研究機関)2016年6月現在

断熱等性能等級4対応！！



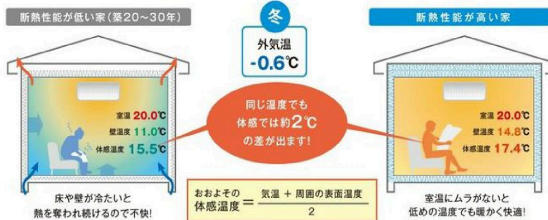
断熱で、住みごこちのいい家を！

冬、暖房しても部屋全体が暖まらず足元が寒い。夏、冷房が効きにくい。こんな不快感も、アクリアで、しっかり断熱すると解消できる。心地いい部屋になるよ

断熱すると

冬、同じ室温でも暖かさが違う

同じ温度でもカラダが感じる温度(体感温度)が違うことをご存じですか？ 例えば気温が30℃の時、道路と緑の多い公園にいるのではどちらが涼しく感じられるでしょう。下の図は断熱性能が高い家と低い家で、同じ室温20℃で体感温度がどのくらい違うか示したものです。室温が同じでも、床、壁の表面温度が低いと寒く感じられることがわかります。断熱性能を高めると表面温度が上がり、室温20℃でも十分暖かく感じられるようになります。また、室内の温度ムラが少なくなるため、足元も壁際も暖かく快適に過ごせます。



断熱で、家計にやさしい省エネを！

断熱をしっかりとすると、冷暖房費の節約やローン・減税などお得な省エネ住宅になるんだよ。アクリアで、家計にうれしい、地球にもやさしい、賢い省エネ住宅をつくらう！

断熱すると

冷暖房にかかる電気代が節約できる

住宅の断熱性能を平成25年基準の断熱等性能等級4の家 それだけではありません。冷暖房効率が上がるので、冷暖房にすると、その省エネ効果は下記の通り、年間約3割も冷暖房にかかるエネルギーが節約できます。

●1年間に使う冷暖房費を比べてみると...



アクリアでつくる断熱等性能等級4の仕様例 (4種床仕様)

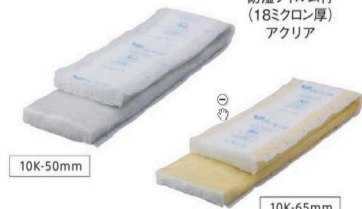
天井	アクリアマット 14K 155mm
壁	アクリアネクスト 14KB 5mm
床	アクリア Uボードピンレス 24KB 0mm

※東京、木造軸組、一定の条件のもとで標準基準室温環境モデルプランによる試算。当社が算出

高性能グラスウール(天井)



防湿フィルム付 (18ミクロン厚) アクリア



省エネルギー基準対応 (6地域以南:壁)



高性能防湿フィルム付 アクリア



アクリアは全て高性能グラスウールです。

透湿性床用断熱材(床)



6地域以南

アクリア Uボードピンレス24K 80mm